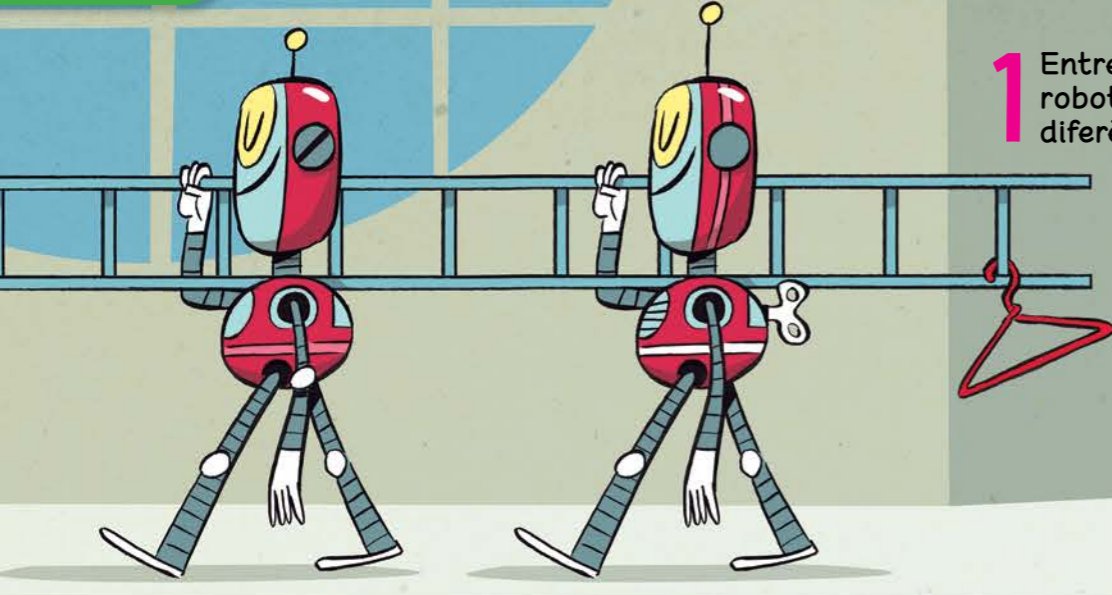


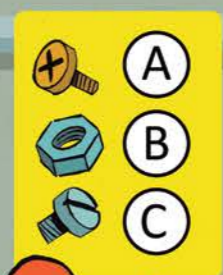
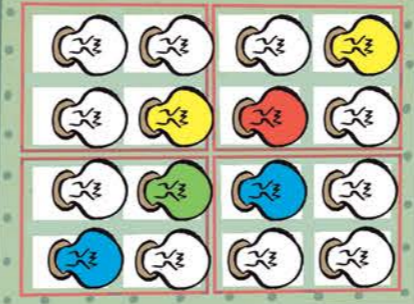
Robots



1 Entre aquests dos robots hi ha set diferències. *Les veus?*



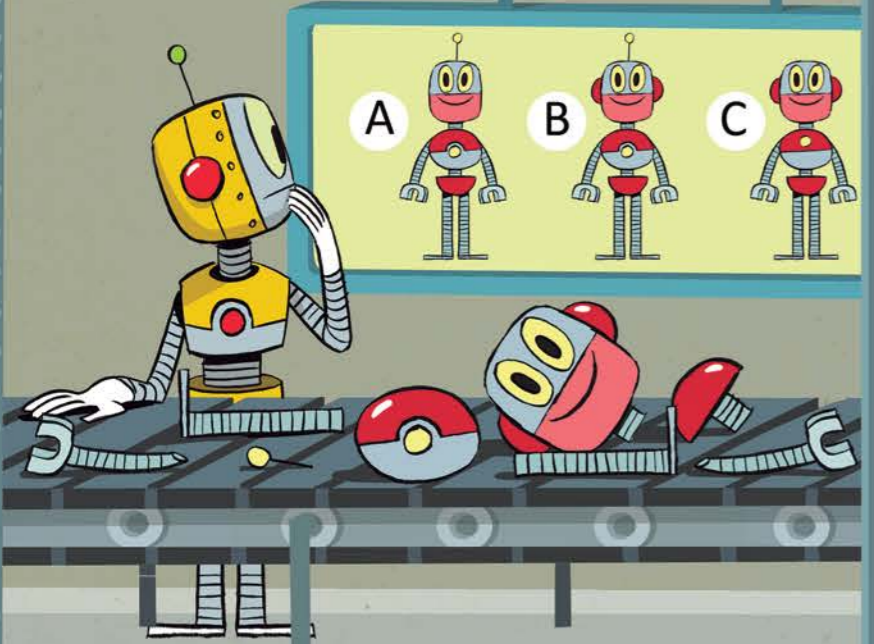
4 Ajuda el robot a pintar les bombetes. *Atenció: no es poden repetir els colors de les bombetes en una mateixa línia, una mateixa columna ni un mateix requadre!*



5 Per quin tub cal tirar cada peça perquè vagi a parar al seu lloc?



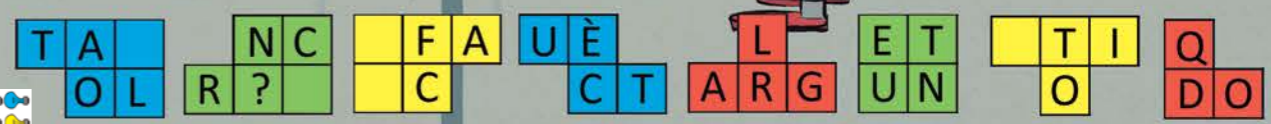
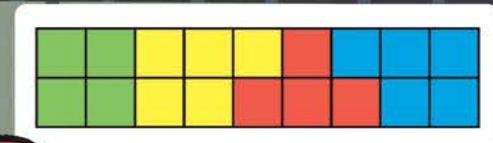
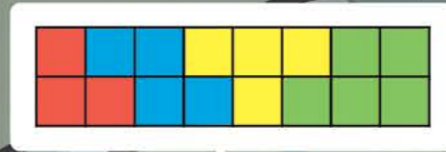
2 Quin dels tres robots podrà muntar, amb les peces que té?



3 Aquest robot fa la neteja! Ajuda'l a trobar els objectes del cartell.



6 Aquest robot ha anat al metge perquè no es troba bé. Si vols saber què es diuen situa les lletres dins els requadres!



Solucions: 1: l'antena, l'orella, la línia al voltant del cap, la taca del tòrax, la clau per a donar corda, el cinturó i el colze. 2: El B. La regadora és darrere el laberint de tubs; les ulleres, damunt la taula del metge; la gorra la porta un dels robots; el tornavís és darrere del robot blau; la clau anglesa, a la mà del metge; el penjador, a l'escala; l'osset, a sota la taula del metge. 4: 5-1-C, 2-B i 3-A. 6: "Què tinc, doctor?" "Et falta un cargol."